

Wie wint deze krachtmeting?

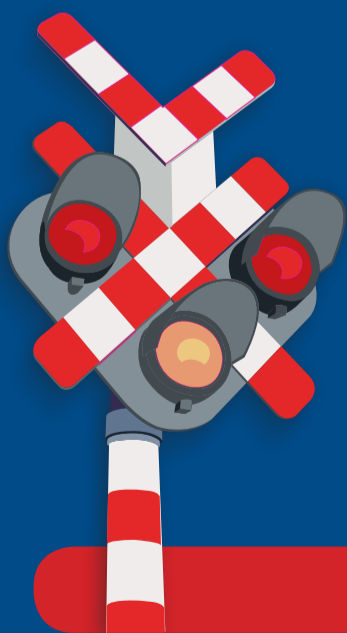


500 pk
40 ton



7500 pk
4000 ton

Gun jezelf een veilige rit door de haven van Antwerpen



- > Vertraag bij het naderen van een spooroverweg.
- > Respecteer de signalisatie. Rode lichten en belsignaal = stoppen.
- > Geen signalisatie? Kijk goed links en rechts of er een trein aankomt.
- > Vergeet niet : na die ene trein kan er nog een andere volgen.
- > Veilig onder een tunnel, brug of overweg?
Hou rekening met de afmetingen van je truck.

www.infrabel.be/nl/veiligheitspoorover

Een initiatief van

Met de steun van

INFRABEL
Right On Track

